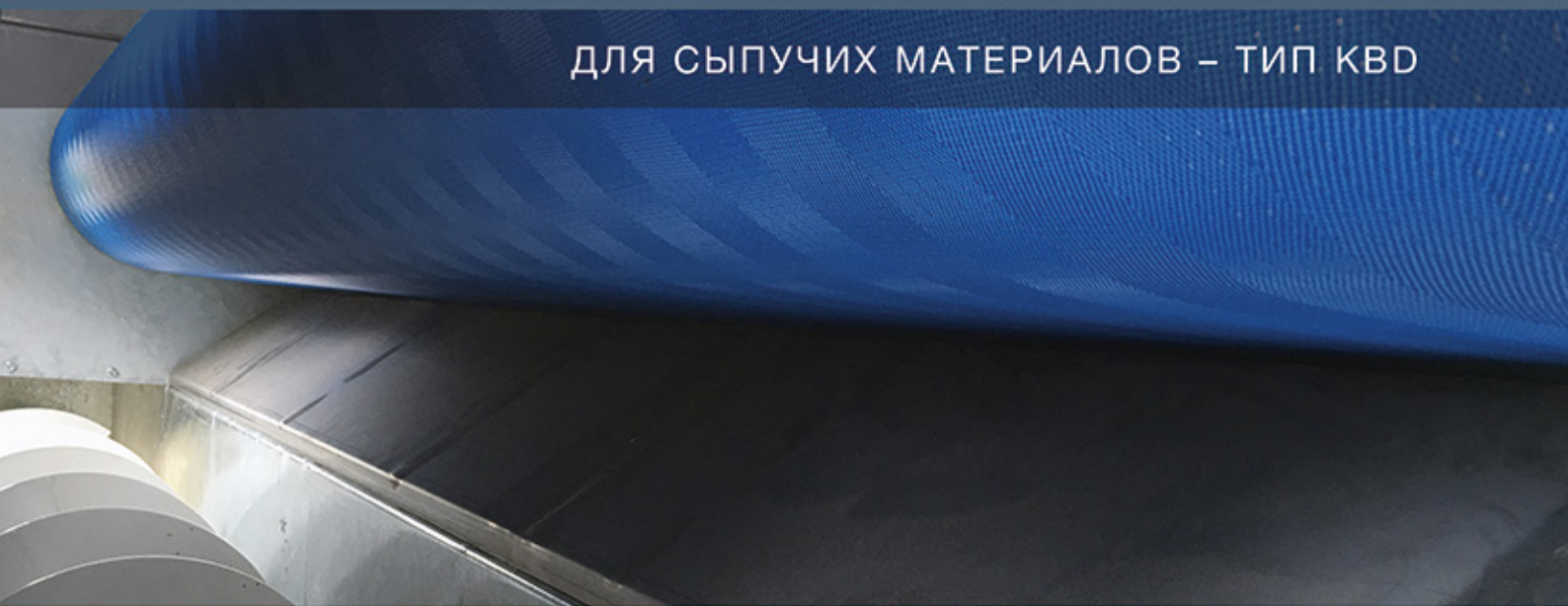


# КОНВЕЙЕРНАЯ СУШИЛКА

ДЛЯ СЫПУЧИХ МАТЕРИАЛОВ – ТИП КВД



# КОНВЕЙЕРНАЯ СУШИЛКА

ДЛЯ СЫПУЧИХ МАТЕРИАЛОВ – ТИП KVD

Существует много различных материалов, которые необходимо высушить в целях дальнейшей обработки и использования. Некоторые из них требуют специфичного обращения во время сушки, другие требуют строгого соблюдения регулируемых параметров влажности и температуры процесса сушки, а также реального повышения стоимости только при предположении минимальных затрат и с использованием отработанного тепла. Такие параметры сушки предлагает НИЗКОТЕМПЕРАТУРНАЯ КОНВЕЙЕРНАЯ СУШИЛКА «KATRES».

## НИЗКОТЕМПЕРАТУРНАЯ КОНВЕЙЕРНАЯ СУШИЛКА ПОВЫШАЕТ СТОИМОСТЬ ВАШИХ ПРОДУКТОВ

*Способность максимального использования тепла для высушивания различных материалов – это то, что делает конвейерную сушилку отличной возможностью для вложения инвестиций.*





## Материалы, предназначенные для обработки в конвейерных сушилках

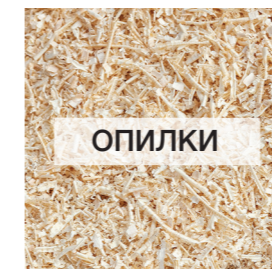
- материалы с высоким содержанием начальной влаги, такие как, например, кора или щепки, используемые в энергетических целях
- собранные зерновые культуры или свекловичный жом для производства комбикорма
- древесная масса для производства энергетических пеллет
- фрукты, овощи и другие продукты для пищевой промышленности
- измельченный пластик, коммунальные отходы, включая отработанный шлам, которые необходимо высушить в целях их эффективного сжигания и экологической ликвидации.

## ХАРАКТЕРИСТИКА КОНВЕЙЕРНОЙ СУШИЛКИ

*Конвейерная сушилка является отличным технологическим устройством, которое способно рационально использовать тепло. Данное тепло снизит стоимость сушки различных сыпучих материалов.*

Сушка в низкотемпературной конвейерной сушилке проводится в диапазоне температур 40° С - 120° С. Подача материала в сушилку и из сушилки, так же как весь процесс сушки, управляется с помощью полного автоматизированного регулирования. Оно заботится о экономном использовании энергии, максимальной производительности, само собой, при соблюдении требуемых свойств и окончательной влажности.

Все узлы сушилки спроектированы и изготовлены с учетом требований к коррозионной стойкости и длительному сроку службы в требовательной среде. Сушилку можно установить под открытым небом. Минимальный необходимый уход можно проводить без необходимости остановки сушилки.



## Преимущества инвестиции в низкотемпературную конвейерную сушилку

- Вы получите качественное топливо со сниженным и равномерным содержанием влаги. Это принесет пользу высокой мощности Вашего котла, низкой эмиссии и обеспечит его длительный срок службы.
- Конвейерная сушилка с учетом ее конструкции, не позволяет утечку частиц пыли в атмосферу, даже без какой-либо необходимости установки дополнительных фильтров.
- Обеспечена также минимальная шумливость. Конвейерная сушилка, таким образом, может работать непрерывно, зимой и летом, днем и ночью.
- Источником отопления может быть низкопотенциальное тепло, которое часто в месте его возникновения уже не имеет другого применения. Это представляет значительный экономический и экологический вклад.
- За всей работой сушилки надзирает автоматическая система управления, которая без необходимости постоянного обслуживания также заботится о пожарной безопасности.
- Работой конвейерной сушилки Вы можете управлять посредством отдаленного доступа.

## КОНВЕЙЕРНАЯ СУШИЛКА ПОЗВОЛЯЕТ ИСПОЛЬЗОВАНИЕ НЕПРЕРЫВНОГО ПРОЦЕССА СУШКИ

*Конвейерные сушилки «KATRES» помогут Вам повысить стоимость Вашей продукции с минимальными расходами с помощью технологии использования тепла.*

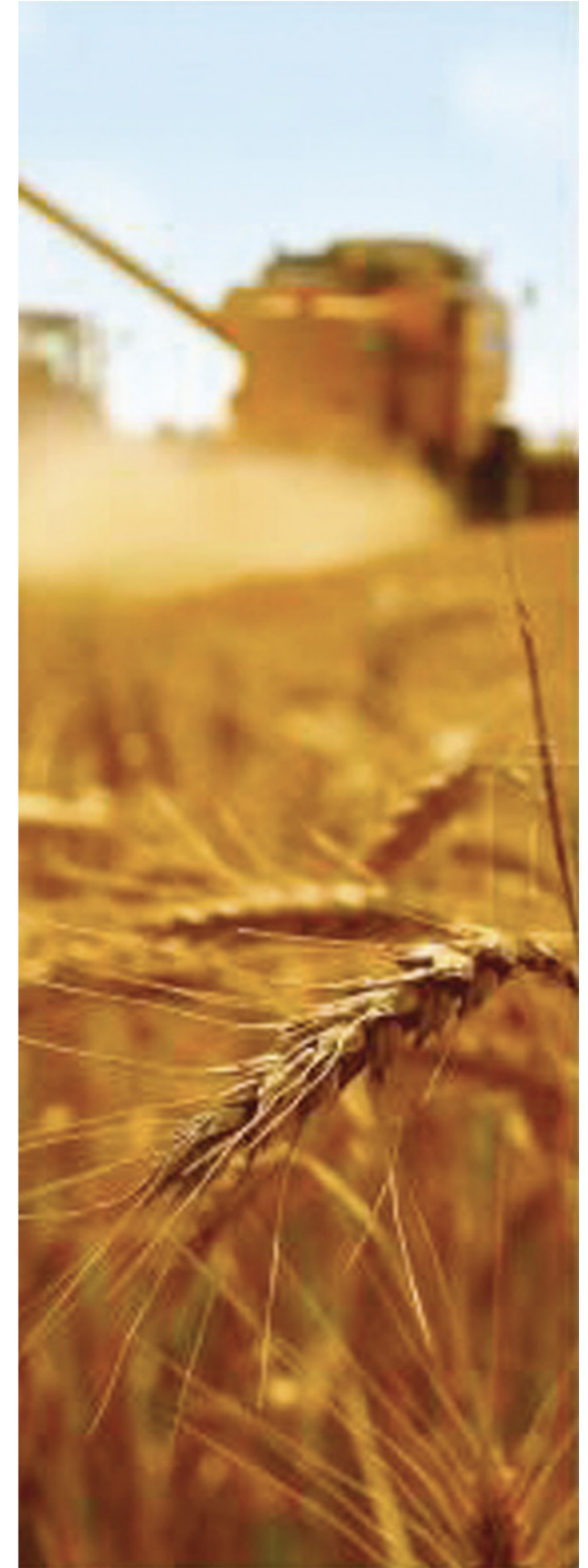
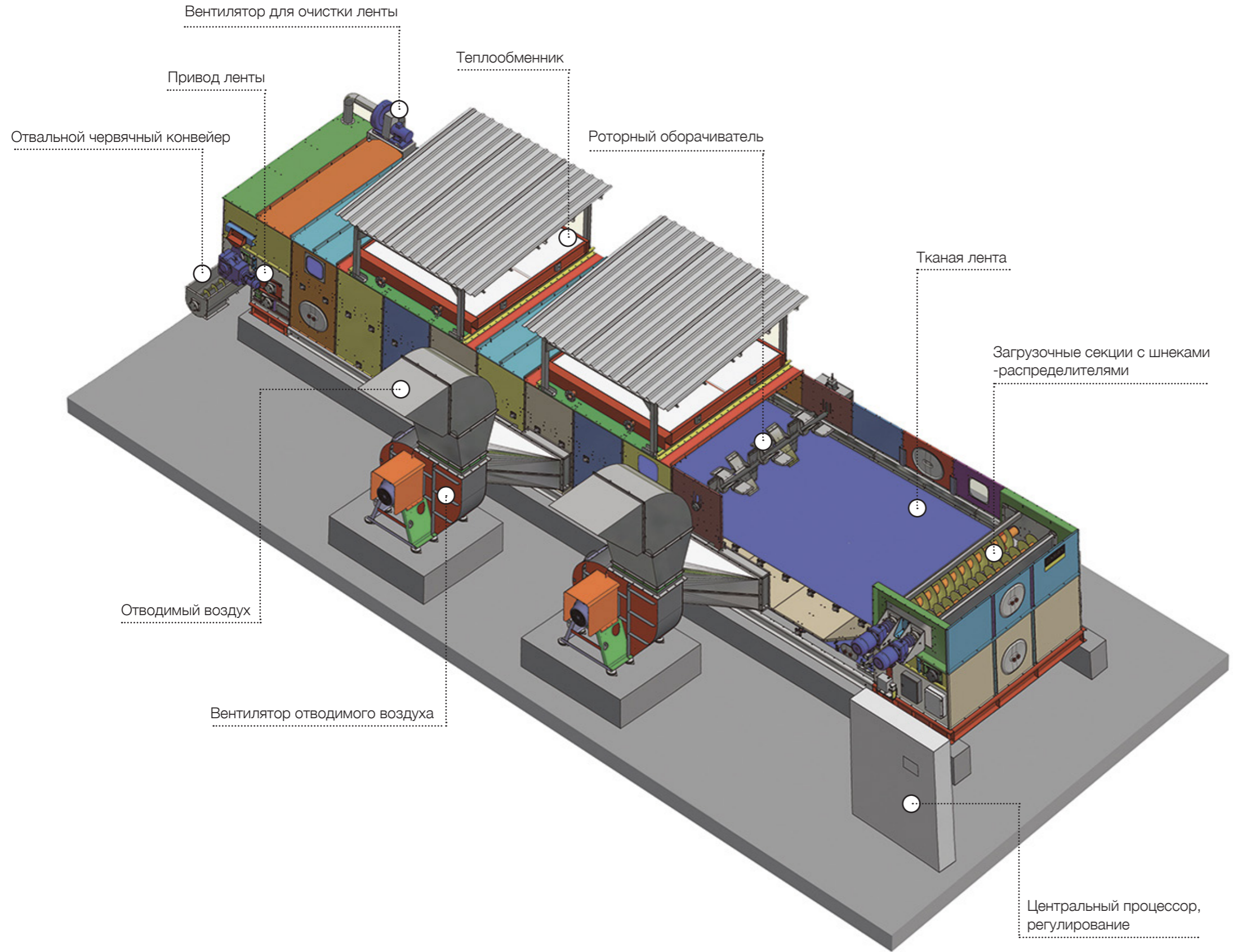


## КОРПУС

Собранная стальная конструкция

Конструкция сушилки изготовлена с учетом ее длительного срока службы. Используемые материалы – нержавеющая сталь, алюминий и гальванизированная сталь, долгое время устойчивы к коррозии. С минимальными издержками производства и требованиями к уходу, без требований к дополнительному обеспечению крыши, сушилку можно установить под открытым небом. Благодаря модульной системе установка производится очень быстро. В случае необходимости можно также увеличить производительность сушилки путем дополнительной постройки следующих модулей.

## СХЕМА КОНВЕЙЕРНОЙ СУШИЛКИ



# ПРЕДОХРАНИТЕЛЬНЫЕ ЭЛЕМЕНТЫ

Эксплуатация сушилки – непрерывная, под контролем

Сушилка пригодна для непрерывной эксплуатации, без постоянного присутствия обслуживающего персонала. Она защищена от возникновения пожара сертифицированным блоком управления. Безопасность обеспечивается независимым питанием от аккумуляторов и самостоятельной подачей воды для тушения пожара.



## БЕЗОПАСНОСТЬ НА ПЕРВОМ МЕСТЕ

*За безопасностью работы наблюдают независимо друг от друга огнетушители, датчики температуры, влажности и движения.*



## Несущая рама

Очень прочная несущая конструкция - это основная часть сушилки. Обычно она устанавливается на бетонное основание. Рама изготовлена из стали горячей оцинковки. Позволяет проведение быстрой сборки, а также - в случае необходимости - расширение или демонтаж сушилки.



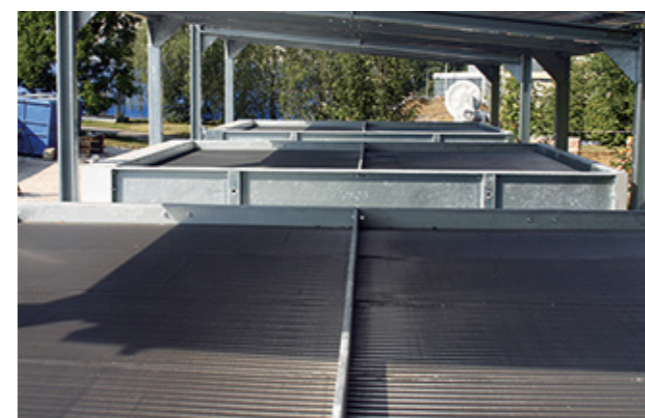
## Роторный оборачиватель

Высушиваемый материал при прохождении зоной высушивания на ленте оборачивается и гомогенизируется. Происходит разделение нежелательных комков. Таким образом, обеспечивается равномерное высушивание. Высоту оборачивателя над лентой можно плавно менять или же можно отключить оборачиватель.



## Секция загрузки

Материал подается в сушилку через секцию загрузки. Два шнека-распределителя настилают высушиваемый материал на ленту. Высота материала, высушиваемого на ленте, плавно регулируется в диапазоне 60 - 170 мм. Количество поставляемого материала плавно автоматически регулируется системой управления.

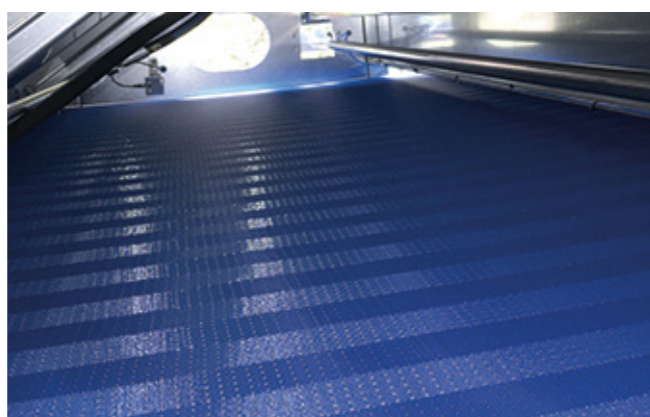


## Теплообменники

Подводимое тепло подводится в сушилку через теплообменники. Речь идет о высокочастотных теплообменниках, трубы которых изготовлены из меди, а пластины - из алюминия. Они спроектированы в соответствии с индивидуальными условиями заказчика и потребностями в высушенном материале.

## Тканая лента

Очень важной составной частью сушилки является тканая лента. Материал, имеющийся на ленте, равномерно распределенным шаром проходит через сушилку. Через данный материал и ленту проходит нагретый воздух из теплообменников, при прохождении тепла происходит удаление влаги. Лента ограничивает попадание пыли в атмосферу.



## Отводящие вентиляторы

Циркуляцию сушильного воздуха обеспечивают мощные вентиляторы. Воздух снаружи вкачивается через теплообменники. При этом происходит его нагрев, потом нагретый воздух проходит через материал, распределенный на ленте, и после насыщения влагой выходит из сушилки.



## Привод ленты

Качество и точность требуемой сушки определяет скорость движения ленты в пространстве, где проводится сушка. С помощью частотного преобразователя можно корректировать данную скорость. Оптимальные обороты привода достигаются с помощью коробки передач, а скорость управляется исходя из информации системы управления.



## Отводимый воздух

После прохождения высушиваемым материалом воздух насыщен влагой. Тепло экономично использовалось для испарения воды. Данный влажный воздух по техническому воздухопроводу выводится за пределы сушилки.

## Отвальной конвейер

После высушивания сухой материал в конце сушилки падает с ленты в желоб и шнековым конвейером выгружается из пространства сушилки. Здесь происходит постоянное измерение конечной влажности. Впоследствии высушенный продукт подается на дальнейшую переработку.



## Очистка с помощью воздуха

Используется бесконечная лента, которая работает непрерывно. Она регулярно очищается и продувается с помощью сжатого воздуха, который производит небольшой вентилятор. Это очень важно для максимальной мощности сушки и достижения высокой эффективности всего процесса сушки.



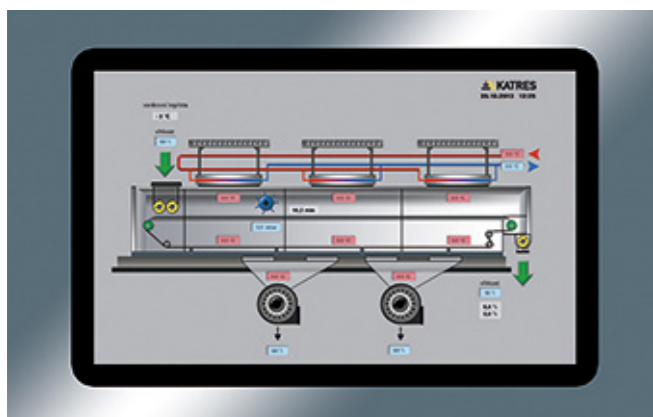
## Центральный блок управления

Сушилка оснащена комплексной электропроводкой, включая электрораспределитель. Здесь размещены частотные преобразователи, а также контактная панель управления для управления сушилкой. Данное устройство мы поставляем «под ключ» с полной гарантией.



## Контактная панель управления

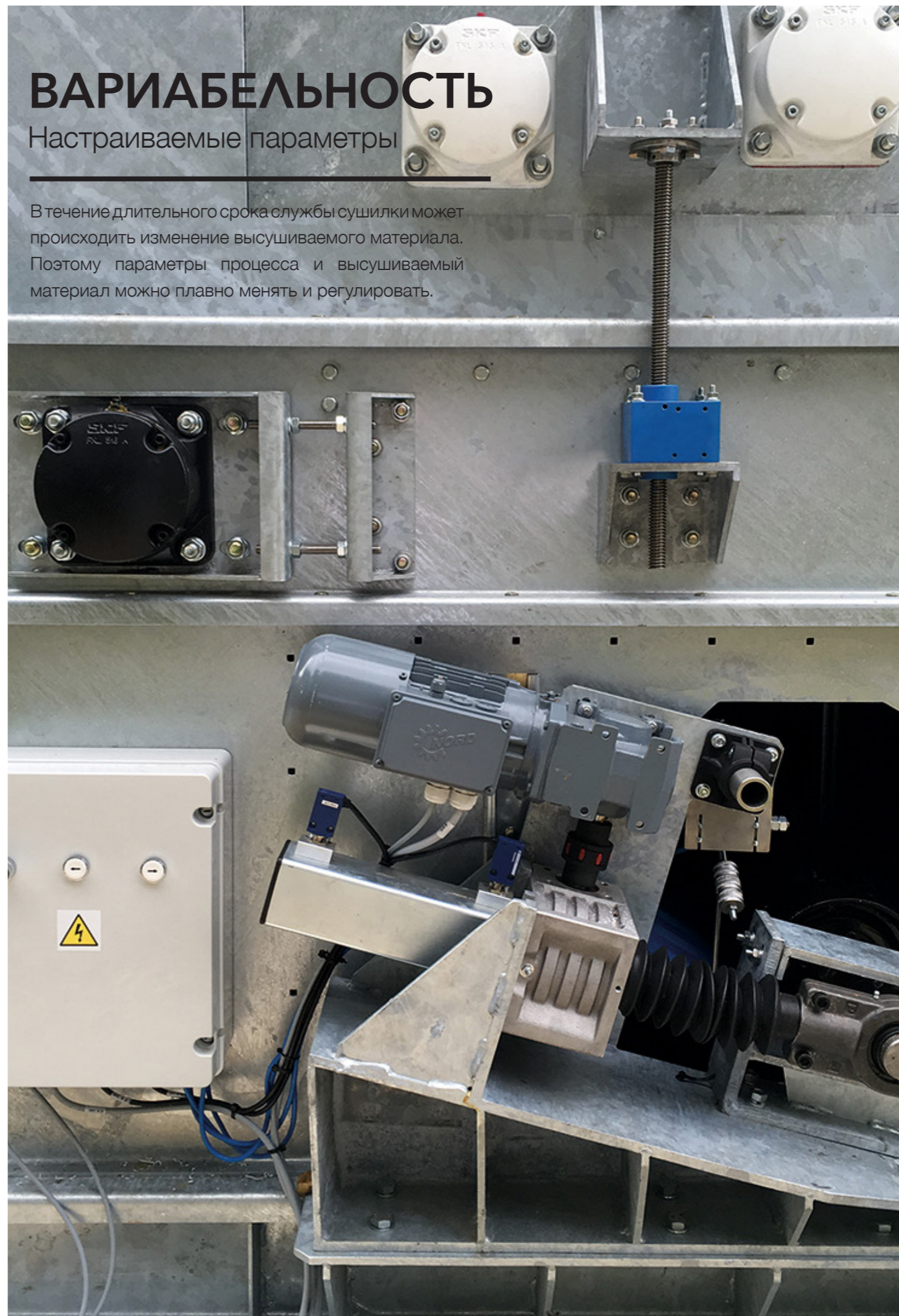
За всеми данными можно наблюдать и менять параметры режима сушки на панели управления. Так как работа сушилки не требует постоянного присутствия обслуживающего персонала, можно наблюдать за параметрами сушилки с удаленного доступа посредством сети.



# ВАРИАБЕЛЬНОСТЬ

## Настраиваемые параметры

В течение длительного срока службы сушилки может происходить изменение высушиваемого материала. Поэтому параметры процесса и высушиваемый материал можно плавно менять и регулировать.



# КОНВЕЙЕРНАЯ СУШИЛКА

ДЛЯ СЫПУЧИХ МАТЕРИАЛОВ – ТИП КВД

[www.katres.cz](http://www.katres.cz)



 **KATRES**  
Drying Technology

**KATRES spol. s r. o.**

Na Dolech 6, 586 01 Jihlava, Czech Republic

Tel. +420 567 304 002, E-mail: [info@katres.cz](mailto:info@katres.cz)

[www.katres.cz](http://www.katres.cz)



EUROPEAN UNION  
European Regional Development Fund  
Operational Programme Enterprise  
and Innovations for Competitiveness

